



Saham Al Mabani Alraida

For General Contracting and Metal Industries





كلمة عن رؤية ٢٠٣٠

تمثل رؤية المملكة العربية السعودية ٢٠٣٠ انطلاقة طموحة نحو مستقبلٍ أكثر ازدهاراً، تُسَدِّر فيه الإمكانيات وتُصنَع فيه الفرص.

في ظل هذه الرؤية الملهمة، نشهد تحوُّلاً نوعياً في قطاعات الصناعة والبناء، ونفخر بمشاركتنا الفاعلة في هذا التحول من خلال دعم البنية التحتية وتقديم حلول إنشائية متقدمة تواكب المعايير العالمية.

صاحب السمو الملكي الأمير محمد بن سلمان بن عبدالعزيز آل سعود .

.
.
.

A Word on Vision 2030

Saudi Arabia's Vision 2030 marks an ambitious leap toward a more prosperous future—one that harnesses the Kingdom's potential and creates limitless opportunities.

Under this inspiring vision, we are witnessing a transformative shift across the industrial and construction sectors. We take great pride in being part of this journey, contributing through robust infrastructure development and delivering advanced construction solutions that align with global standards.

His Royal Highness Prince Mohammed bin Salman bin Abdulaziz Al Saud

نبذة عن الشركة

في قلب المنطقة الشرقية، وتحديدًا في مدينة الدمام، تأسست شركة سهم المباني للصناعات المعدنية ليكون أحد الركائز الصناعية التي تواكب نهضة المملكة العربية السعودية في قطاع البناء والتشييد.

تعمل الشركة في مجال المقاولات العامة بمراحلها المختلفة، إلى جانب تصميم وتصنيع وتوريد وتركيب المنشآت المعدنية، مقدمًا حلولًا متكاملة تلبي احتياجات المشاريع الكبرى، وتخدم تطلعات السوق السعودي المتسارعة نحو التوسع والتطوير. نلتزم في «سهم المباني» بالجمع بين الجودة الهندسية، والاحتراف التنفيذي، والالتزام الزمني، مع تقديم خدماتنا بمعايير عالمية تضمن الكفاءة والسلامة، ونسهم في تنفيذ مشاريع مستدامة تصمد أمام تحديات الزمن.

• • • •
• • • •

About the Company

Located in the heart of the Eastern Province, in Dammam City, Saham Al Mabani Metal Industrial Company

was established as a key industrial pillar supporting Saudi Arabia's growing construction and development sector.

The Company operates across various stages of general contracting, while specializing in the design, manufacturing, supply, and installation of steel structures. We provide comprehensive solutions tailored to meet the demands of large-scale projects and the dynamic ambitions of the Saudi market.

At Saham Al Mabani , we are committed to combining engineering excellence, professional execution, and strict timelines. Our services are delivered to international standards that ensure efficiency and safety, allowing us to contribute to the realization of sustainable projects built to endure





رؤيتنا

أن نبرز بين أفضل شركات البناء في المملكة العربية السعودية من خلال تقديم حلول عالمية جاهزة للتنفيذ، وأن نكون الشريك الموثوق الأول في قطاع الإنشاءات والمنشآت المعدنية.

Our Vision

To stand out among the leading construction companies in Saudi Arabia by delivering world-class, ready-to-execute solutions – and to become the first-choice trusted partner in the field of construction and steel structures

رسالتنا

نلتزم في سهم المبانى بتقديم مشاريع بناء آمنة، دقيقة التنفيذ، وفعّالة من حيث التكلفة، لعملائنا في جميع أنحاء المملكة.
نؤمن بأن الجودة تبدأ من التصميم وتنتهي عند التسليم، وأن بناء مستقبل أفضل يبدأ بفريق متمكّن، وعمليات منضبطة، ونهج يعتمد على الكفاءة والمشاركة والمسؤولية.

Our Mission

At Saham Al Mabani Metal Industrial Company, we are committed to delivering safe, precisely executed, and cost-effective construction projects to clients across the Kingdom.

We believe that quality starts at the design phase and continues through to final delivery – and that building a better future begins with a skilled team, disciplined processes, and a mindset rooted in efficiency, collaboration, and accountability



قيمنا

الثقة:

نؤسس علاقات قائمة على الشفافية والصدق مع عملائنا وشركائنا.

الالتزام:

نفى بوعودنا ونسعى دوماً لتحقيق التميز في الأداء.

الروح الجماعية:

نعمل كفريق متكامل يشارك النجاح ويواجه التحديات بروح واحدة.

التحسين المستمر:

نطور قدراتنا وعملياتنا باستمرار لمواكبة أحدث الممارسات.

المساهمة:

نضع أثراً إيجابياً في المجتمعات التي نعمل بها، ونسهم في تنميتها.

Our Core Values

Trust

We build relationships based on transparency and honesty with our clients and partners.

Commitment

We honor our promises and consistently strive for excellence in performance.

Team Spirit

We operate as a unified team, sharing success and tackling challenges with one vision.

Continuous Improvement

We continuously develop our capabilities and processes to align with the latest industry practices.

Contribution

We aim to leave a positive impact on the communities we serve and actively support their growth



رؤيتنا

في «سهم المباني»، نؤمن بأن رأس المال الحقيقي لأي مؤسسة ناجحة هو فريقها.

لذا نحرص على اختيار نخبة من الكفاءات الفنية والإدارية، ممن يتمتعون بالخبرة، والانضباط، والقدرة على الابتكار.

فريقنا يضم مهندسين، مشرفين، فنيين، وإداريين، يعملون بانسجام واحترافية لتنفيذ المشاريع بجودة عالية، ووفق أعلى معايير السلامة والجودة.

كل فرد في الفريق يساهم بدوره في تحقيق رؤية المصنع، مدفوعاً بروح التعاون، والتطوير المستمر، والمسؤولية المشتركة تجاه العملاء والمجتمع.

Our Team

At Saham Al Mabani Metal Industrial Company, we believe that the true capital of any successful organization lies in its people.

That's why we are committed to selecting a distinguished team of technical and administrative professionals who bring expertise, discipline, and innovation to every project.

Our team includes engineers, supervisors, technicians, and administrators who work in harmony and with professionalism to deliver high-quality results, adhering to the highest standards of safety and quality.

Every team member plays a vital role in fulfilling the factory's vision—driven by a spirit of collaboration, continuous improvement, and a shared sense of responsibility toward our clients and community



نهجنا في العمل

يقوم نهج «سهم المباني» على ثلاث ركائز أساسية:

1 الانضباط المهني:

نلتزم بخطط العمل والجداول الزمنية بدقة، مع مرونة في التكيف مع متغيرات المشروع.

2 الفعالية التشغيلية:

نوظف أحدث التقنيات والآليات لتنفيذ المشاريع بأعلى كفاءة وأقل تكلفة ممكنة.

3 ثقافة المعرفة:

نؤمن بأهمية التعلم المستمر ونقل الخبرات داخل المؤسسة لبناء بيئة عمل منتجة ومحفزة.

يُدار كل مشروع بخطوات مدروسة تبدأ بالتخطيط المبكر وتنتهي بالتسليم الكامل، مروراً بجميع مراحل التصميم، والتصنيع، والتنفيذ، بإشراف فرق متخصصة في كل مرحلة.



Our Approach

At Saham Al Mabani Metal Industrial Company, our work is guided by **three core pillars**:

1 Professional Discipline

We adhere strictly to work plans and timelines while remaining flexible to adapt to project dynamics and changes.

2 Operational Efficiency

We leverage cutting-edge technologies and advanced machinery to deliver projects with maximum efficiency and minimal cost.

3 Knowledge Culture

We believe in continuous learning and actively share expertise within the organization to foster a productive and inspiring work environment

Each project is managed through carefully planned steps—from early planning to final handover—covering all phases of design, fabrication, and execution, under the supervision of specialized teams at every stage



سياسة السلامة والصحة العامة

في شركة سهم المباني للصناعات المعدنية، نضع سلامة الأفراد والمنشآت على رأس أولوياتنا، باعتبارها جزءاً لا يتجزأ من جودة العمل ونجاحه.

نلتزم بتطبيق أعلى معايير السلامة المهنية والصحة العامة في جميع مواقع العمل، من خلال:

- ▶ توفير بيئة عمل آمنة لجميع الموظفين والمقاولين والزوار.
- ▶ الالتزام بجميع الأنظمة والتعليمات الصادرة عن الجهات التنظيمية في المملكة.
- ▶ تدريب العاملين على إجراءات السلامة والوقاية من المخاطر.
- ▶ استخدام معدات وأدوات تفي بأعلى معايير السلامة العالمية.
- ▶ المتابعة الدورية وتنفيذ خطط الاستجابة للطوارئ.

نؤمن بأن بيئة العمل الآمنة ليست خياراً، بل مسؤولية نتحملها تجاه موظفينا ومجتمعنا، وهي حجر الأساس في استمرارية وجودة المشاريع التي ننفذها.

Health and Safety Policy

At Saham Al Mabani Metal Industrial Company, the safety of individuals and facilities is a top priority—an essential part of our commitment to quality and project success.

We strictly adhere to the highest occupational safety and public health standards across all work sites by:

- ▶ Providing a safe working environment for all employees, contractors, and visitors.
- ▶ Complying fully with regulations and guidelines issued by the Kingdom's governing authorities.
- ▶ Training staff on safety protocols and risk prevention measures.
- ▶ Utilizing equipment and tools that meet the highest international safety standards.
- ▶ Conducting regular inspections and implementing emergency response plans.

We believe that a safe work environment is not optional—it is a responsibility we uphold toward our employees and society, and it is the foundation for the sustainability and quality of every project we deliver

خدماتنا

أولاً: قسم المنشآت المعدنية

يُعد قسم المنشآت المعدنية أحد الأعمدة الأساسية في شركة سهم المباني، حيث نقدّم فيه حلولاً متكاملة تشمل:

1 التصميم الهندسي للمنشآت المعدنية

نقوم بإعداد التصاميم الإنشائية الدقيقة التي تلبي متطلبات كل مشروع، باستخدام أحدث برامج التصميم ثلاثي الأبعاد وبما يتوافق مع معايير السلامة والجودة.

2 تصنيع المنشآت المعدنية

يملك المصنع خطوط إنتاج متقدمة تمكّنه من تصنيع مختلف أنواع الهياكل المعدنية بدقة عالية، وباستخدام خامات معتمدة ذات جودة عالية، تضمن المتانة وطول العمر التشغيلي.

3 توريد المنشآت المعدنية

نلتزم بتوريد كافة المكونات المعدنية المطلوبة للمشروع في الوقت المحدد، مع مراعاة شروط النقل والتغليف التي تحافظ على سلامة المواد حتى وصولها إلى موقع العمل.

4 تركيب المنشآت المعدنية

يضم فريقنا الفني نخبة من الخبراء في عمليات التركيب، يعملون وفق خطة تنفيذ دقيقة تضمن الأمان والدقة، مع الالتزام الكامل بالجدول الزمنية.

مميزاتنا في هذا القسم:

- خبرة واسعة في تصنيع وتركيب الهياكل المعدنية.
- التزام صارم بالمواصفات الفنية ومتطلبات المشروع.
- سرعة في التنفيذ مع الحفاظ على الجودة.
- القدرة على تنفيذ مشاريع كبيرة ومعقدة في مختلف مناطق المملكة.

Our Services

Steel Structures Division

The Steel Structures Division is one of the core pillars of Saham Al Mabani Metal Industrial Company, where we offer **comprehensive solutions that include:**

1 Engineering Design of Steel Structures

We develop precise structural designs tailored to each project's requirements using advanced 3D design software, fully aligned with safety and quality standards.

2 Steel Structure Fabrication

Our factory is equipped with state-of-the-art production lines capable of fabricating various types of steel structures with high precision. We use certified, high-quality raw materials to ensure durability and long service life.

3 Steel Structure Supply

We are committed to delivering all required structural components on time, with careful attention to packaging and transportation conditions that preserve the integrity of the materials until they reach the site.

4 Steel Structure Installation

Our skilled technical team includes experts in installation who follow a detailed execution plan that ensures safety, accuracy, and strict adherence to the project schedule.

Key Advantages of This Division:

- Extensive experience in the fabrication and installation of steel structures.
- Strict compliance with technical specifications and project requirements.
- Fast execution without compromising quality.
- Capability to deliver large-scale and complex projects across various regions of the Kingdom.





ثانياً: قسم المقاولات العامة للأعمال المدنية

تعد شركة سهم المباني للصناعات المعدنية شريكاً موثوقاً في تنفيذ مشاريع المقاولات العامة للأعمال المدنية، حيث نقدّم طويلاً متكاملة تواكب تطلعات العملاء وتلبي أعلى معايير الجودة والسلامة المعتمدة في قطاع الإنشاءات بالمملكة العربية السعودية. نؤمن أن نجاح أي مشروع يبدأ من التخطيط الدقيق والتنفيذ الاحترافي، لذا نحصر على إدارة جميع مراحل المشروع بكفاءة عالية واهتمام بالغ بالتفاصيل.

تشمل خدماتنا في هذا القسم:

أعمال الخرسانات

تنفيذ القواعد والأساسات والهيكل الإنشائي باستخدام أجود المواد المعتمدة، وتحت إشراف كوادر هندسية وفنية متخصصة تضمن تحقيق أعلى مستويات المتانة والاستدامة.

أعمال التشطيبات

نقدم مجموعة واسعة من أعمال التشطيبات الداخلية والخارجية، بدءاً من الدهانات، الأرضيات، الأسقف، وأعمال العزل، وصولاً إلى التشطيبات النهائية التي تضفي على المشروع طابعاً عصرياً واحترافياً.

أنظمة الحماية ومكافحة الحريق

تصميم وتنفيذ أنظمة السلامة والحماية من الحريق وفق أحدث المواصفات الفنية ومتطلبات الدفاع المدني، لضمان بيئة عمل آمنة ومستدامة.





أعمال البنية التحتية

تنفيذ شبكات المياه والصرف الصحي، وأعمال الكهرباء والاتصالات داخل الموقع، مع الالتزام بأعلى معايير الجودة والاعتمادية لضمان استمرارية وكفاءة الخدمات في جميع الأوقات.

الإشراف والتنسيق الكامل للموقع

نولي اهتمامًا خاصًا بمتابعة جميع مراحل التنفيذ، مع ضمان التنسيق الفعال بين مختلف الفرق والمقاولين، والالتزام الصارم بالجدول الزمني للمشروع.

ما يميزنا في هذا القسم:

- كفاءات فنية مدربة ومؤهلة لتنفيذ الأعمال بكفاءة واحترافية.
- الالتزام كامل بمعايير الجودة والسلامة المعتمدة محليًا ودوليًا.
- مرونة في إدارة المشاريع بمختلف أحجامها وتعقيدها، مع القدرة على التكيف مع متغيرات ومتطلبات كل مشروع.
- تغطية شاملة لمواقع المشاريع المدنية في مختلف مدن المملكة، مما يمنح عملائنا الثقة في سرعة الاستجابة وجودة التنفيذ.



Secondly: The General Contracting Division for Civil Works

Saham Al Mabani Metal Industrial Company is a trusted partner in the execution of general contracting projects for civil works. We provide integrated solutions that meet our clients' aspirations and adhere to the highest standards of quality and safety recognized in the construction sector across the Kingdom of Saudi Arabia. We believe that the success of any project begins with precise planning and professional execution. Therefore, we are committed to managing all project phases with utmost efficiency and meticulous attention to detail.

Our services in this field include

Concrete works

We execute foundations, footings, and structural frameworks using the finest approved materials, under the supervision of specialized engineering and technical teams to ensure the highest levels of durability and sustainability.

Finishing works

We offer a wide range of interior and exterior finishing services, including painting, flooring, ceilings, insulation, and final touches that add a modern and professional character to the project.

Fire protection and safety systems

We design and implement safety and fire protection systems in compliance with the latest technical specifications and Civil Defense requirements to ensure a safe and sustainable work environment.

Infrastructure works

We carry out water supply networks, sewage systems, electrical works, and on-site communications in accordance with the highest standards of quality and reliability, ensuring continuous and efficient services at all times.

Site supervision and full coordination

We place great importance on monitoring all phases of execution, ensuring effective coordination between various teams and contractors, and maintaining strict adherence to the project schedule.

What sets us apart

- Highly trained and qualified technical teams capable of executing works efficiently and professionally.
- Full commitment to quality and safety standards approved locally and internationally.
- Flexibility in managing projects of various sizes and complexities, with the ability to adapt to the unique requirements and challenges of each project.
- Comprehensive coverage of civil project sites across the Kingdom's cities, giving our clients confidence in our responsiveness and execution quality.



أعمال الدهانات

يضم قسم المقاولات العامة في شركة سهم المباني وحدة متخصصة في أعمال الدهانات، تواكب أحدث التقنيات وتلبي جميع المتطلبات الجمالية والفنية للمشاريع. وتنقسم خدمات الدهانات لدينا إلى قسمين رئيسيين:

▲ الدهانات التقليدية (مقاولات عامة)

نقدم جميع أنواع الدهانات الداخلية والخارجية للمباني، باستخدام منتجات عالية الجودة تضمن ثبات اللون ومقاومة العوامل الجوية. نولي اهتماماً خاصاً بعمليات التحضير والمعالجة للأسطح قبل الدهان، لضمان نتائج نهائية متقنة تدوم طويلاً وتضفي لمسة جمالية راقية على كافة أنواع المشاريع السكنية والتجارية والصناعية.

▲ دهانات الإيبوكسي

نوفر حلول دهانات الإيبوكسي المتقدمة، التي تتميز بقوة تحملها العالية ومقاومتها للاحتكاك والمواد الكيميائية والرطوبة، مما يجعلها الخيار الأمثل للأرضيات الصناعية، المستودعات، المصانع، والمناطق ذات الاستخدام المكثف. كما نحرص على تطبيق دهانات الإيبوكسي بأحدث الأساليب التقنية، مع ضمان تحقيق أعلى درجات النعومة واللمعان وسهولة الصيانة.



Painting Works

The General Contracting Division at Saham Al Mabani Metal Industrial Company includes a specialized unit dedicated to painting works, keeping pace with the latest technologies and meeting all aesthetic and technical requirements of projects. Our painting services are divided into two main categories:

▲ Traditional Paints (General Contracting)

We provide all types of interior and exterior paints for buildings, using high-quality products that ensure color stability and resistance to weather conditions. We place special emphasis on surface preparation and treatment before painting to guarantee precise, long-lasting results that add an elegant aesthetic touch to all types of residential, commercial, and industrial projects.

▲ Epoxy Paints

We offer advanced epoxy paint solutions known for their high durability and resistance to abrasion, chemicals, and moisture. This makes them the ideal choice for industrial floors, warehouses, factories, and high-traffic areas. We apply epoxy paints using the latest technical methods to achieve superior smoothness, gloss, and ease of maintenance..



أعمال صيانة الهناجر والمستودعات

تقدم الشركة خدمات صيانة شاملة للهناجر والمستودعات، تشمل الإصلاحات الهيكلية، معالجة التسربات، وفحص الأنظمة الكهربائية والميكانيكية لضمان سلامة وكفاءة التشغيل المستمر.

صيانة الكرينات

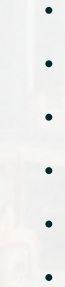
نوفر خدمات صيانة دورية وإصلاح أعطال الكرينات بأنواعها، مع التركيز على فحص أنظمة الرفع والتشغيل واستبدال القطع التالفة، لضمان أمان المعدات واستمرارية العمل بكفاءة عالية.

Hangar and Warehouse Maintenance

The company provides comprehensive maintenance services for hangars and warehouses, including structural repairs, leak prevention, and inspection of electrical and mechanical systems to ensure ongoing safety and operational efficiency

Crane Maintenance

We offer regular maintenance and repair services for all types of cranes, focusing on inspecting lifting and operating systems and replacing worn components to maintain equipment safety and ensure continuous, reliable performance



المعدات المستخدمة

في سهم المباني، ندرك أن جودة التنفيذ تبدأ من جودة المعدات. لذا نمتلك مجموعة متكاملة من الآلات والمعدات الحديثة التي تدعم أعمالنا وتسهم في تحقيق أعلى مستويات الدقة والكفاءة في مختلف المشاريع.



Equipment Used

At Saham Al Mabani, we understand that the quality of execution begins with the quality of equipment.

Therefore, we own a comprehensive fleet of modern machinery and equipment that support our operations and contribute to achieving the highest levels of precision and efficiency across various projects.



إدارة الجودة

في سهم المباني للصناعات المعدنية، نؤمن أن الجودة ليست مجرد إجراء، بل ثقافة راسخة تنعكس في كل خطوة من خطوات عملنا.

نُطبق نظامًا دقيقًا لإدارة الجودة يشمل:

- مراجعة شاملة لمتطلبات كل مشروع قبل التنفيذ.
- رقابة صارمة على المواد والمُدخلات لضمان مطابقتها للمواصفات.
- إشراف فني وهندسي متواصل خلال مراحل التنفيذ.
- اختبارات ومعاينات دورية لضمان أعلى مستويات السلامة والكفاءة.
- توثيق كامل لكل العمليات لتيسير المتابعة والتحسين المستمر.
- نعتمد على معايير دولية في ضبط الجودة، ونعمل بروح فريق واحدة لضمان تسليم كل مشروع بما يفوق توقعات عملائنا.



Quality Management

At Saham Al Mabani for Metal Industries, we believe that quality is not merely a procedure, but a deeply rooted culture that is reflected in every step of our work

We implement a precise and comprehensive quality management system that includes

- T**horough review of each project's requirements prior to execution.
 - S**trict control of materials and inputs to ensure full compliance with specifications.
 - C**ontinuous technical and engineering supervision throughout all execution phases.
 - R**egular testing and inspections to ensure the highest levels of safety and efficiency.
 - C**omplete documentation of all processes to facilitate monitoring and continuous improvement
- We adhere to international quality standards and operate with a unified team spirit to ensure that every project is delivered beyond our clients' expectations**



لماذا تختارنا؟

- في سهم المباني، لا نقدم مجرد خدمات، بل نقدم حلولاً متكاملة تستند إلى:
- خبرة واسعة في المقاولات والمنشآت المعدنية.
 - التزام صارم بالجودة والمواعيد والتفاصيل.
 - فريق مؤهل يجمع بين الكفاءة الفنية والاحترافية العملية.
 - معدات متطورة تضمن أعلى مستويات الدقة والسلامة.
 - قدرة تنفيذية قوية في جميع مناطق المملكة.
 - شراكات موثوقة مع عملاء من قطاعات متعددة.

نحن شريكك الذي يعتمد عليه في كل خطوة من خطوات البناء.



Why Choose Us?

At Saham Al Mabani, we don't just provide services; we deliver comprehensive solutions based on

- Extensive experience in contracting and metal structures.
- Strict commitment to quality, deadlines, and attention to detail.
- A qualified team combining technical expertise with professional execution.
- Advanced equipment ensuring the highest levels of precision and safety.
- Strong execution capabilities across all regions of the Kingdom.
- Trusted partnerships with clients from diverse sectors.

We are your reliable partner at every step of the construction journey.



مشاريعنا

Our Projects

Since our inception, we have successfully executed a distinguished portfolio of projects across various regions of the Kingdom.

These projects span general construction and metal structures, all carried out with high standards of quality and commitment, serving as a testament to our competence and professionalism.

منذ انطلاقتنا، نفذنا مجموعة متميزة من المشاريع في مختلف مناطق المملكة، شملت أعمالاً في الإنشاءات العامة والمنشآت المعدنية، وجميعها نُفذت بمعايير عالية من الجودة والالتزام، لتكون خير شاهد على كفاءتنا واحترافيتنا.

مدينة نيوم

Fire station





Petro Rabigh

مدينة رابغ



Bayfront



بعض من اعمال تركيب الساندوتش بانل و الشيت للجدران والاسقف



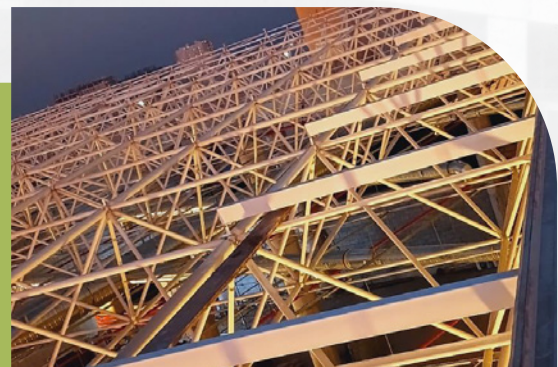
Diner expansion



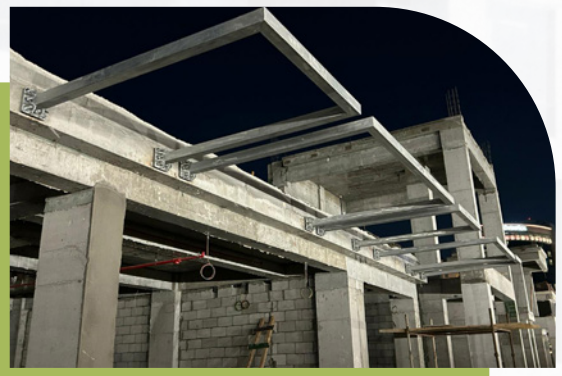
The cove Jeddah



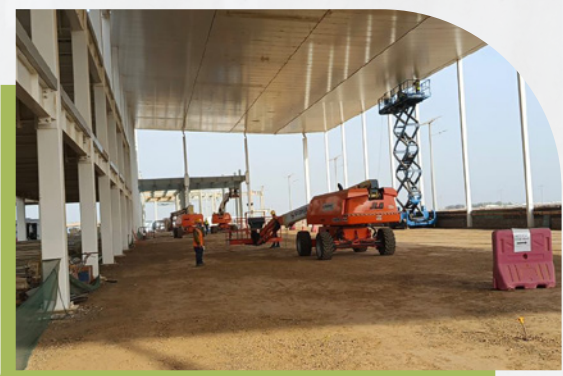
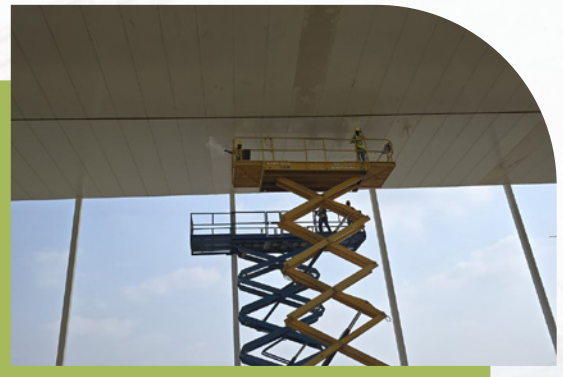
AL SHUBAILY GRAND MALL



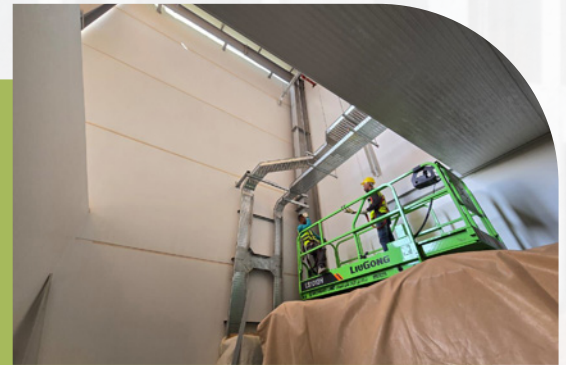
Strip Mall Al Khobar



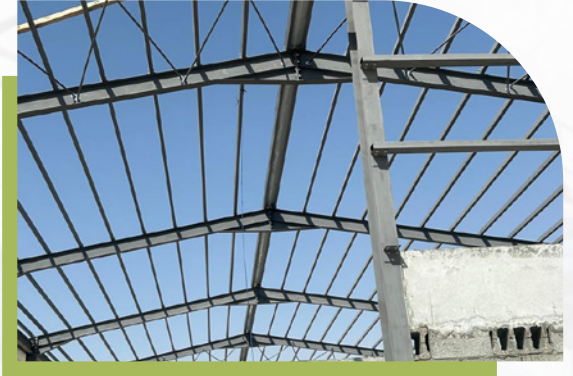
أعمال تركيب ساندوتش بانل بمصنع القهوة جيزان



مصنع المراعي (حائل)



شركة الأحمدية للمقاولات والتجارة



المدن التي شرفنا بالعمل فيها

① الدمام

② الخبر

③ الرياض

④ جدة

⑤ نيوم

⑥ جيزان

⑦ حائل

⑧ رابغ

⑨ تبوك



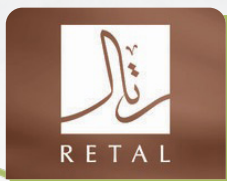
عملاؤنا المميزون

نفخر بشراكتنا مع نخبة من الجهات والشركات الرائدة، التي منحتنا ثقتها وشاركتنا رحلة البناء والنجاح. وتبقى ثقة عملائنا هي الدافع الأكبر لمواصلة تقديم الأفضل دائماً.

Our Valued Clients

We take pride in our partnerships with a distinguished group of leading organizations and companies that have entrusted us and shared with us the journey of building and success.

Our clients' trust remains the greatest motivation for us to continuously deliver excellence





Contact

للتواصل

مدير التسويق: 0556925637
مدير التركيب: 0536664627
مدير المشاريع: 0555148661
الحسابات: 0555089316

CONTACT US

عنوان المصنع : المدينة الصناعية الثالثة
Factory Address: Third Industrial City

CONTACT US

www.sahamalmabani.com

CONTACT US

Engineering@sahamalmabani.com
Sales@sahamalmabani.com
Accountant@sahamalmabani.com
Mohammed.salah@sahamalmabani.com
Ahmed.salah@sahamalmabani.com

CONTACT US

في سهم المباني للصناعات المعدنية، نبني اليوم
بثقة... لنصنع مستقبلاً يدوم.
ثقتكم هي حجر الأساس، ورضاكم هو هدفنا الدائم
في كل مشروع.